

2024年9月13日

組合員・利用者本位の業務運営に関する取組状況および K P I 実績値の公表について

J Aグループは、食と農を基軸として地域に根ざした協同組合として、助け合いの精神のもとに、持続可能な農業と豊かで暮らしやすい地域社会の実現を理念として掲げています。

当組合では、この理念のもとお客様一人ひとりに合ったライフプランサポートを通じ、人生設計のパートナーとして選ばれ、必要とされ続ける J Aとなることを目指しながら、皆さまの安定的な資産形成に貢献するための具体的な取組みを実践しており、今回その取組状況を公表いたします。

また、上記とあわせ「お客様本位の良質な金融商品・サービスを提供する金融事業者をお客さまが選ぶ上で比較することのできる統一的な指標」（「比較可能な共通 K P I 」）も同時に公表いたします。

遠州夢咲農業協同組合

I.取組状況

1 組合員・利用者への最適な商品提供

【原則2本文および(注)、原則3(注)原則6本文および(注2、3)】

- お客様の多様なニーズにお応えできるものを長期投資の観点で、適切性、手数料、運用実績、将来性及び運用体制を基準に選定し、その上でお客様にとって最善の金融商品・金融サービスの提供をしております。なお、当組合は、金融商品の組成に携わっておりません。
- JAバンク全体では商品新規導入を行う際は、第三者評価機関からの意見を伺いながら、お客様のニーズに合った商品を取入れ、パフォーマンスが芳しくない場合は取扱いを行わない等、定期的な商品ラインアップの見直しを行っております。

<投資信託の取扱い商品ラインナップ(2024年3月末時点)>

カテゴリ	国内	海外
債券型	1 (前年度末：1)	9 (前年度末：8)
株式型	6 (前年度末：6)	7 (前年度末：7)
REIT型	2 (前年度末：2)	3 (前年度末：3)
バランス型	11 (前年度末：11)	

※ 現在、新規でお申込みいただけないファンドも含まれておりますが、公社債投信は含んでおりません。

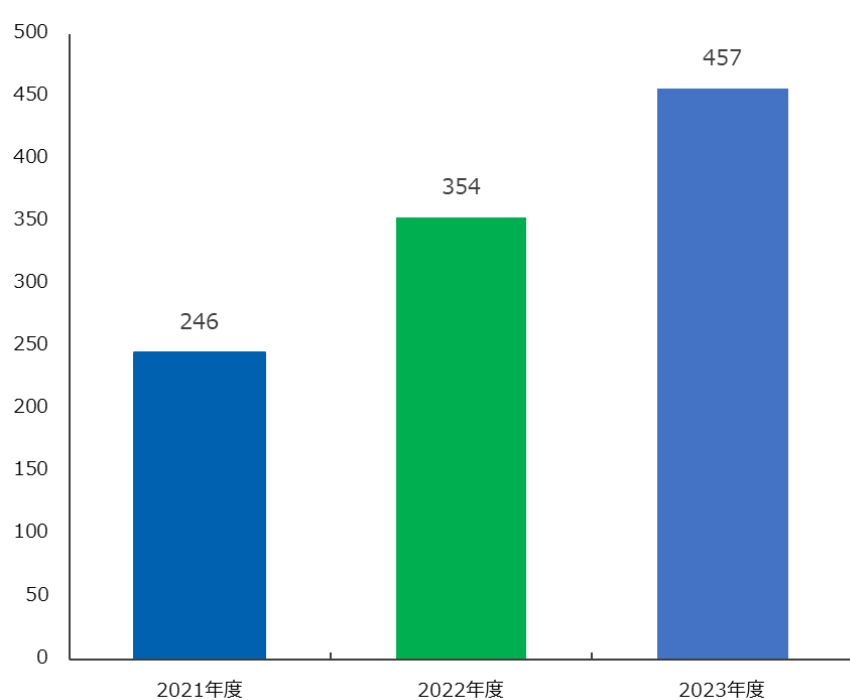
I.取組状況

2 組合員・利用者本位のご提案と情報提供①【原則2本文および(注)、原則5本文および(注1～5)、原則6本文および(注1、2、4、5)】

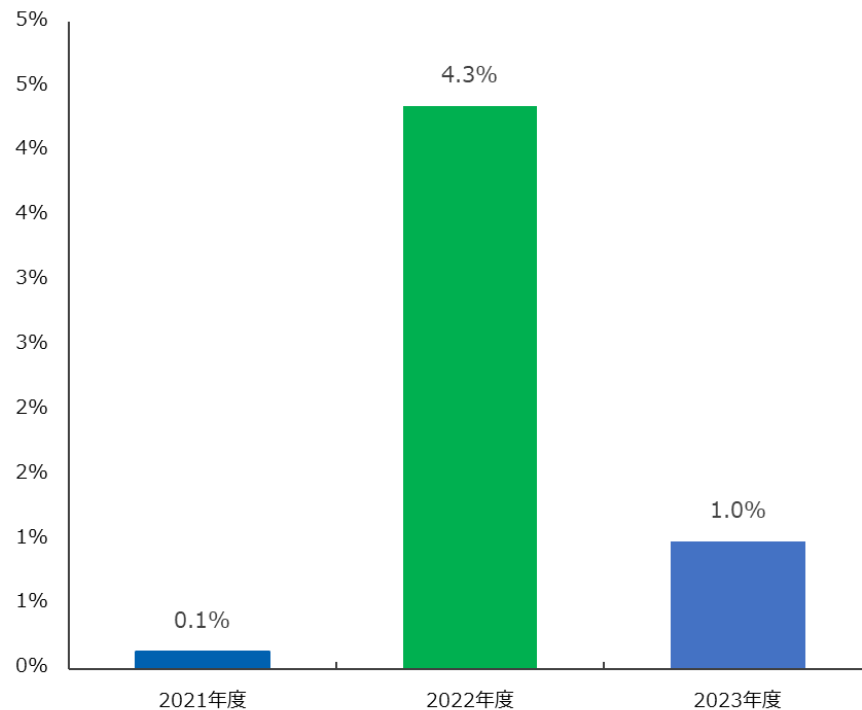
- お客様にご理解いただきやすいよう、お客様の金融知識・経験・財産、ニーズや目的に合わせて、お客様一人ひとりに合った説明、提案を丁寧かつ誠実に行うとともに、分散投資・長期投資の有効性をご提案した結果、「投信つみたて」を利用されるお客様が増加し、「毎月分配型ファンド」を選択されるお客様の比率が低下いたしました。

<投信つみたて契約件数の推移>

(件)



<購入額に占める毎月分配型ファンドの比率>



I .取組状況

2 組合員・利用者本位のご提案と情報提供②

【原則4、原則5本文および（注1～5）、原則6本文および（注1、2、4、5）】

- お客様に適切に検討、判断いただけるよう商品特性、手数料、運用実績等の重要な事項について分かりやすくご説明し、必要な情報を十分にご提供するために、J Aバンクセレクトファンドマップ、J Aバンクファンドマップ等を活用のうえ簡潔かつ分かりやすい情報提供を実施しました。
- なお、2022年4月から重要情報シートを導入しております。

I.取組状況

3 利益相反の適切な管理 【原則3本文および(注)】

- JAバンクでは、お客様への商品選定や情報提供にあたり、お客様の利益を不当に害することがないように、手数料等の重要事項について適切に判断いただける説明や情報の提供を行います。また、利益相反の恐れのある取引においては、当組合が定める「利益相反管理方針」に基づき、適切に管理しております。

4 組合員・利用者本位の業務運営を実現するための人材の育成と態勢の構築

【原則2本文および(注)、
原則6(注5)】

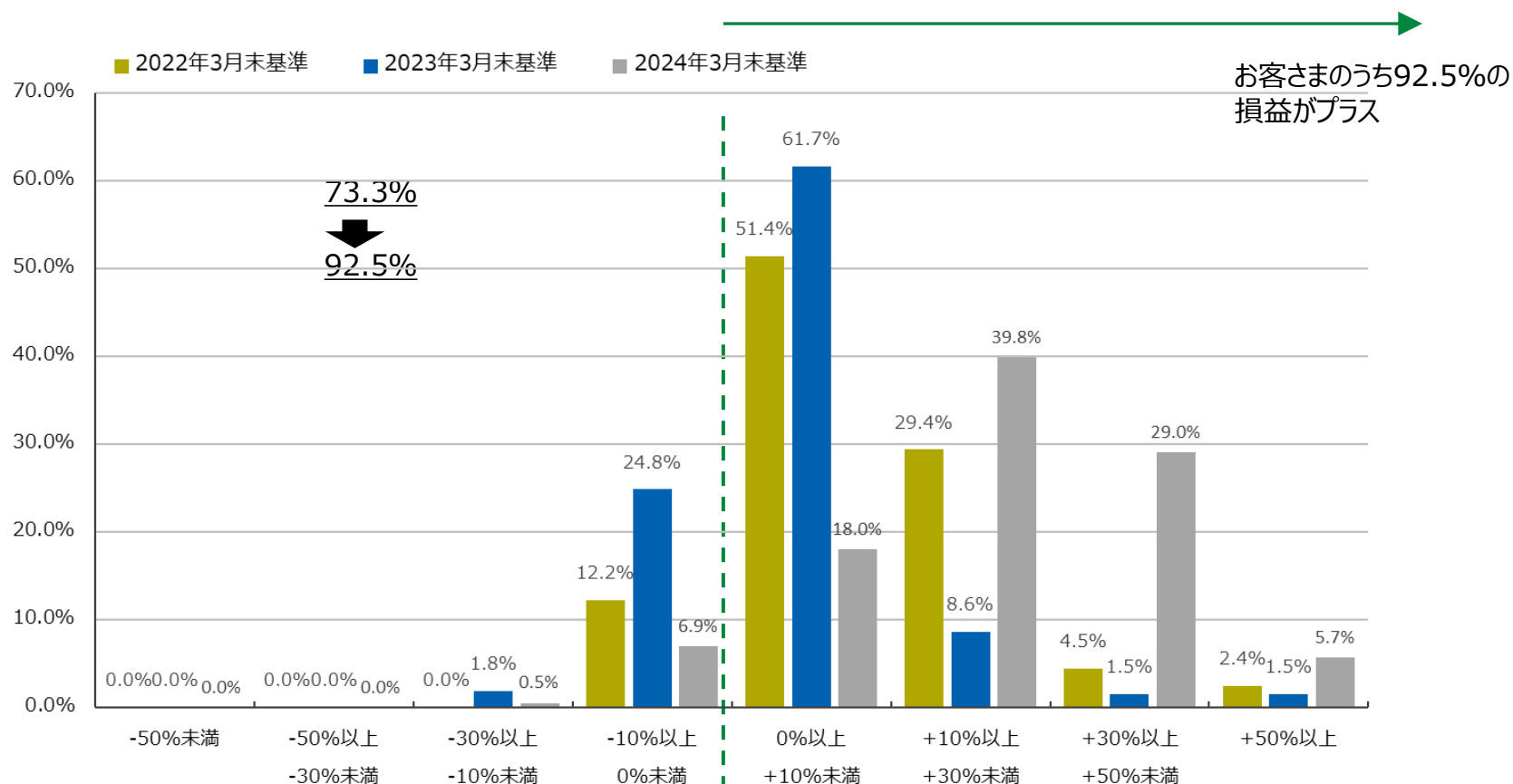
【原則7本文および(注)】

- JAバンクでは、お客様にとって最善の金融商品・サービスの提供ができるよう、高度な専門性を有し誠実・公正な業務を行うことができる人材を育成し、お客様本位の業務運営を実現するための態勢を構築するため、各種研修や勉強会の実施、資格の取得を推進しております。

Ⅱ.比較可能な共通K P I

1 運用損益別顧客比率（投資信託）

- 「運用損益別顧客比率」は、お客様へ長期・分散投資やつみたて投資をご提案してきたことにより、2024年3月末時点では全体の92.5%のお客様の損益がプラスとなりました。

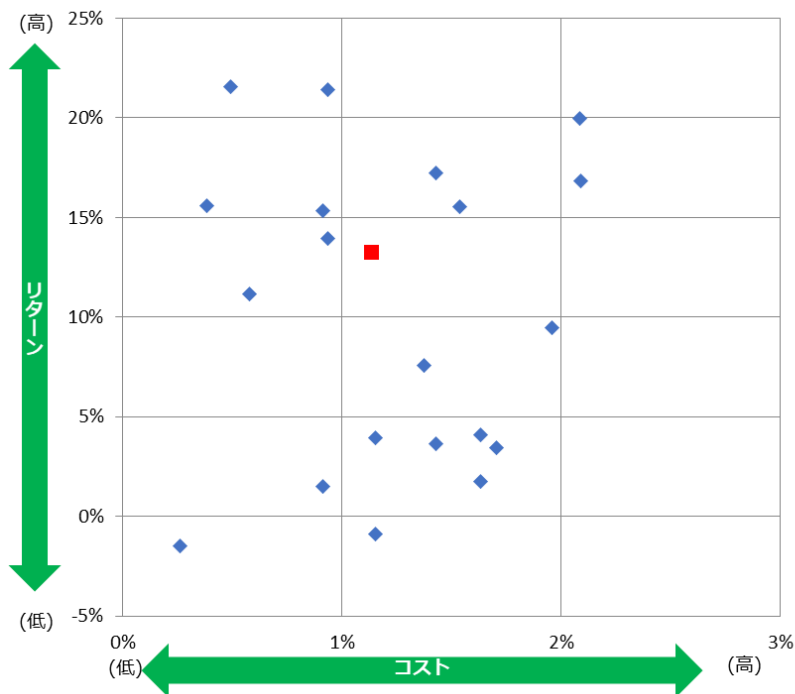


Ⅱ.比較可能な共通K P I

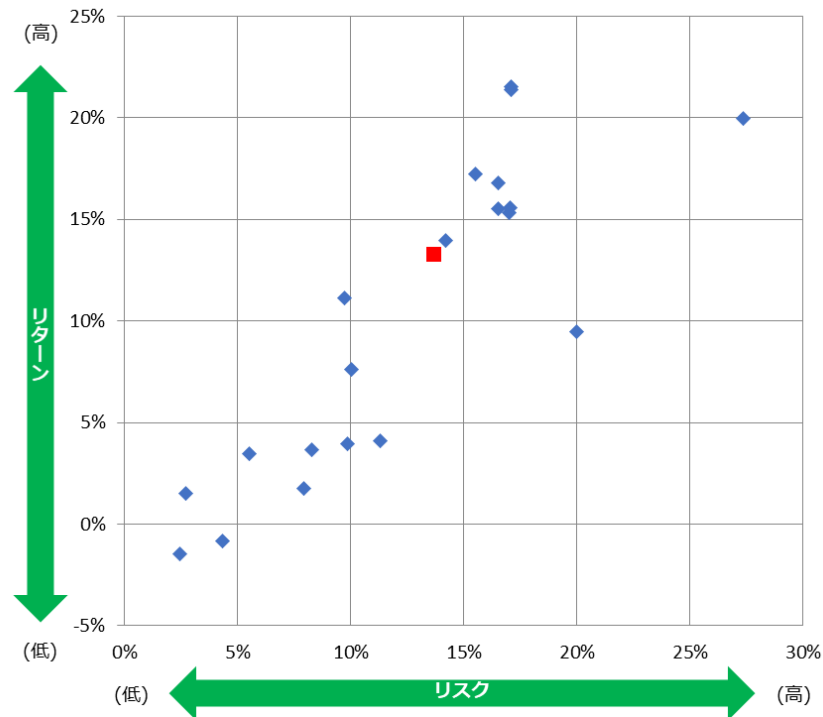
2 投資信託預り残高上位20銘柄のコスト・リターン/リスク・リターン（1/3）（2024年3月末）

- J Aバンクでは、取扱うファンドの運用実績をお客様本位の業務運営の観点に基づきチェックし、運用実績が優良なファンドを選定しております。
- 2024年3月末時点の預り残高上位20銘柄の平均コスト1.14%、平均リスク13.67%に対して、平均リターンは13.27%でした。

<預り残高上位20銘柄のコスト・リターン>



<預り残高上位20銘柄のリスク・リターン>



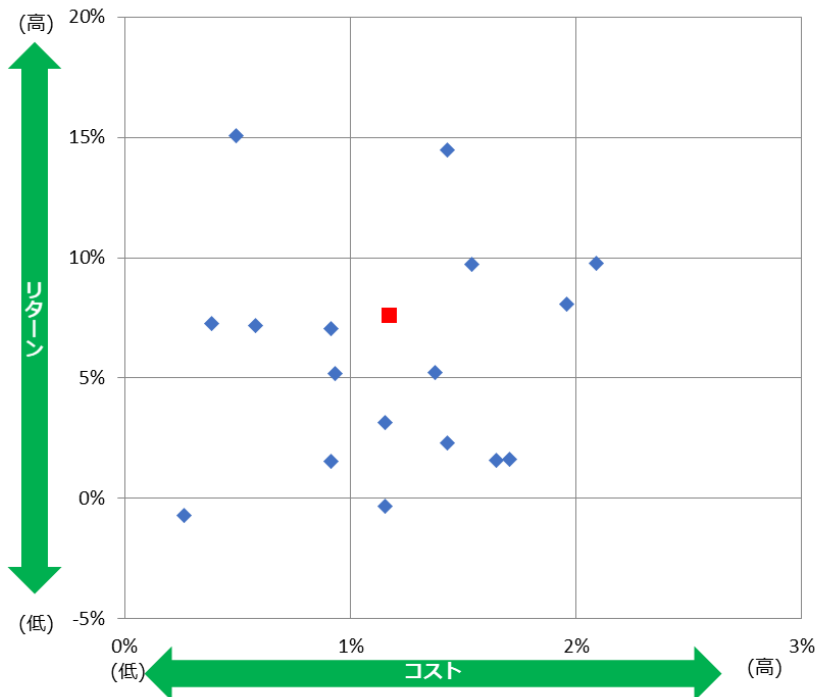
※ 各ファンドのコスト・リスク・リターンは、次のページに記載しております。
※ 赤い点は平均値を示しています。

Ⅱ.比較可能な共通K P I

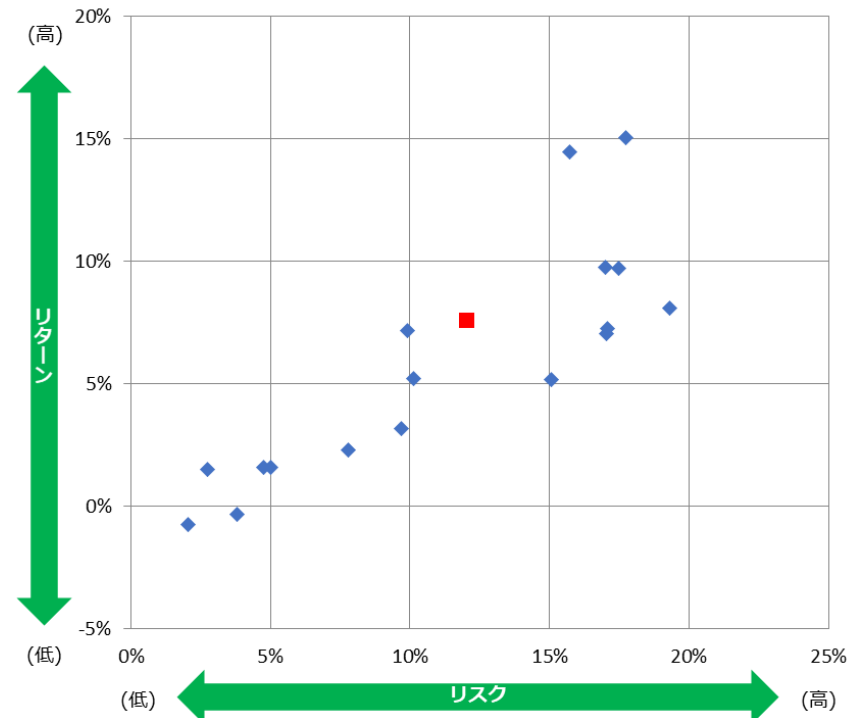
2 投資信託預り残高上位20銘柄のコスト・リターン/リスク・リターン (2/3) (2023年3月末)

- J Aバンクでは、取扱うファンドの運用実績をお客様本位の業務運営の観点に基づきチェックし、運用実績が優良なファンドを選定しております。
- 2023年3月末時点の預り残高上位20銘柄の平均コスト1.2%、平均リスク12.0%に対して、平均リターンは7.6%でした。

<預り残高上位20銘柄のコスト・リターン>



<預り残高上位20銘柄のリスク・リターン>



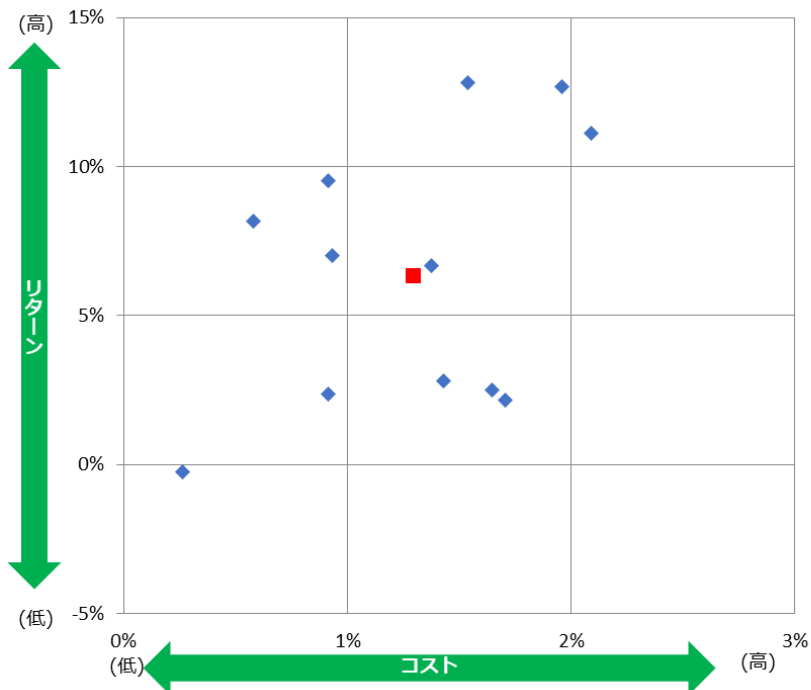
※ 各ファンドのコスト・リスク・リターンは、次のページに記載しております。
※ 赤い点は平均値を示しています。

Ⅱ.比較可能な共通K P I

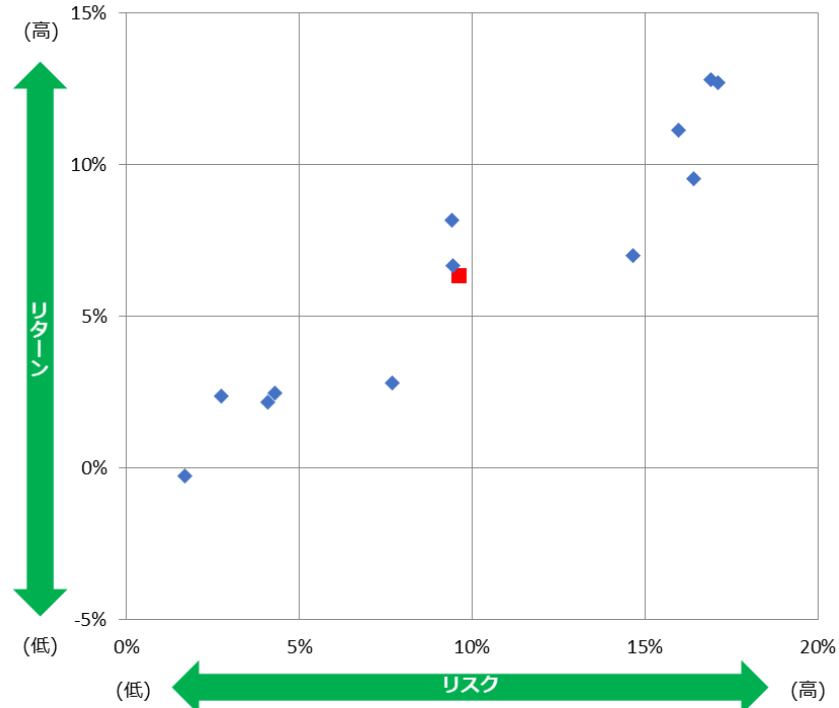
2 投資信託預り残高上位20銘柄のコスト・リターン/リスク・リターン (3/3) (2022年3月末)

- 2022年3月末時点の預り残高上位20銘柄の平均コスト1.3%、平均リスク9.6%に対して、平均リターンは6.4%となりました。

<預り残高上位20銘柄のコスト・リターン>



<預り残高上位20銘柄のリスク・リターン>



※ 各ファンドのコスト・リスク・リターンは、次のページに記載しております。
※ 赤い点は平均値を示しています。

Ⅱ.比較可能な共通K P I

2 投資信託預り残高上位20銘柄のコスト・リターン/リスク・リターン (1/3) (2024年3月末)

	ファンド名	運用会社	リターン (年率)	リスク (年率)	コスト 全体
1	長期厳選投資 おおぶね	農林中金全共連アセットマネジメント (株)	17.22%	15.52%	1.43%
2	米国株式 S&P500インデックスファンド	農林中金全共連アセットマネジメント (株)	21.40%	17.11%	0.94%
3	つみたてN I S A米国株式 S & P 5 0 0	農林中金全共連アセットマネジメント (株)	21.55%	17.11%	0.50%
4	セゾン資産形成の達人ファンド	セゾン投信 (株)	15.53%	16.54%	1.54%
5	日米6資産分散ファンド(資産形成コース)	農林中金全共連アセットマネジメント (株)	3.95%	9.89%	1.16%
6	セゾン・グローバルバランスファンド	セゾン投信 (株)	11.15%	9.72%	0.58%
7	HSBC世界資産選抜 育てるコース(資産形成型)	HSBCアセットマネジメント(株)	4.09%	11.30%	1.63%
8	日米6資産分散ファンド(安定運用コース)	農林中金全共連アセットマネジメント (株)	-0.86%	4.33%	1.16%
9	HSBC世界資産選抜 収穫コース(予想分配金提示型)	HSBCアセットマネジメント(株)	1.75%	7.95%	1.63%
10	つみたてN I S A日本株式 日経225	農林中金全共連アセットマネジメント (株)	15.57%	17.06%	0.39%
11	Oneニッポン債券オープン	アセットマネジメントOne (株)	1.52%	2.73%	0.91%
12	D I A Mハッピークローバー毎月決算コース	アセットマネジメントOne (株)	3.64%	8.31%	1.43%
13	農中日経225オープン	農林中金全共連アセットマネジメント (株)	15.34%	17.00%	0.91%
14	世界の財産3分法ファンド(毎月分配型)	日興アセットマネジメント (株)	7.59%	10.06%	1.38%
15	ベイリー・ギフォード世界長期成長株ファンド	三菱UFJアセットマネジメント (株)	19.98%	27.37%	2.08%
16	ダイワ・グローバルREIT・オープン	大和アセットマネジメント (株)	9.47%	20.01%	1.96%
17	J A T O P I Xオープン	農林中金全共連アセットマネジメント (株)	13.95%	14.20%	0.94%
18	J A海外株式ファンド	農林中金全共連アセットマネジメント (株)	16.82%	16.55%	2.09%
19	グローバル・ソブリン・オープン毎月決算型	三菱UFJアセットマネジメント (株)	3.47%	5.52%	1.71%
20	J A日本債券ファンド	農林中金全共連アセットマネジメント (株)	-1.47%	2.46%	0.26%
	残高上位20ファンドの残高合計/残高加重平均値		13.27%	13.67%	1.14%

※ 2024年3月末基準時点における共通K P Iの対象となるファンド数は20本となります。

※ 当指標は、設立から5年が経過したファンドを対象として、リターン・リスク・コストを算出して表示しております。

Ⅱ.比較可能な共通 K P I

2 投資信託預り残高上位20銘柄のコスト・リターン/リスク・リターン (2/3) (2023年3月末)

	ファンド名	運用会社	リターン (年率)	リスク (年率)	コスト 全体
1	長期厳選投資 おおぶね	農林中金全共連アセットマネジメント (株)	14.5%	15.7%	1.4%
2	日米6資産分散ファンド [®] (資産形成コース)	農林中金全共連アセットマネジメント (株)	3.2%	9.7%	1.2%
3	日米6資産分散ファンド [®] (安定運用コース)	農林中金全共連アセットマネジメント (株)	-0.3%	3.8%	1.2%
4	セゾン資産形成の達人ファンド	セゾン投信 (株)	9.7%	17.5%	1.5%
5	つみたてNISA米国株式 S & P 5 0 0	農林中金全共連アセットマネジメント (株)	15.1%	17.7%	0.5%
6	セゾン・グローバルバランスファンド	セゾン投信 (株)	7.2%	9.9%	0.6%
7	D I A Mハッピークローバー毎月決算コース	アセットマネジメントOne (株)	2.3%	7.8%	1.4%
8	Oneニッポン債券オープン	アセットマネジメントOne (株)	1.5%	2.8%	0.9%
9	農中日経225オープン	農林中金全共連アセットマネジメント (株)	7.0%	17.0%	0.9%
10	世界の財産3分法ファンド(毎月分配型)	日興アセットマネジメント (株)	5.2%	10.1%	1.4%
11	つみたてNISA日本株式 日経225	農林中金全共連アセットマネジメント (株)	7.3%	17.1%	0.4%
12	ダイワ・グローバルREIT・オープン	大和アセットマネジメント (株)	8.1%	19.3%	2.0%
13	J A T O P I Xオープン	農林中金全共連アセットマネジメント (株)	5.2%	15.1%	0.9%
14	J A 海外株式ファンド	農林中金全共連アセットマネジメント (株)	9.8%	17.0%	2.1%
15	J A 海外債券ファンド(隔月分配型)	農林中金全共連アセットマネジメント (株)	1.6%	5.0%	1.7%
16	グローバル・ソブリン・オープン毎月決算型	三菱UFJ国際投信 (株)	1.6%	4.7%	1.7%
17	J A 日本債券ファンド	農林中金全共連アセットマネジメント (株)	-0.7%	2.1%	0.3%
18					
19					
20					
	残高上位20ファンドの残高合計/残高加重平均値		7.6%	12.0%	1.2%

※ 2023年3月末基準時点における共通 K P I の対象となるファンド数は17本となります。

※ 当指標は、設立から5年が経過したファンドを対象として、リターン・リスク・コストを算出して表示しております。

Ⅱ.比較可能な共通K P I

2 投資信託預り残高上位20銘柄のコスト・リターン/リスク・リターン (3/3) (2022年3月末)

	ファンド名	運用会社	リターン (年率)	リスク (年率)	コスト 全体
1	D I A Mハッピークローバー毎月決算コース	アセットマネジメントOne (株)	2.8%	7.7%	1.4%
2	Oneニッポン債券オープン	アセットマネジメントOne (株)	2.4%	2.8%	0.9%
3	セゾン資産形成の達人ファンド	セゾン投信 (株)	12.8%	16.9%	1.5%
4	世界の財産3分法ファンド (毎月分配型)	日興アセットマネジメント (株)	6.7%	9.4%	1.4%
5	セゾン・グローバルバランスファンド	セゾン投信 (株)	8.2%	9.4%	0.6%
6	ダイワ・グローバルREIT・オープン	大和アセットマネジメント (株)	12.7%	17.1%	2.0%
7	J A 海外株式ファンド	農林中金全共連アセットマネジメント (株)	11.1%	16.0%	2.1%
8	J A 海外債券ファンド (隔月分配型)	農林中金全共連アセットマネジメント (株)	2.5%	4.3%	1.7%
9	グローバル・ソブリン・オープン毎月決算型	三菱UFJ国際投信 (株)	2.2%	4.1%	1.7%
10	J A T O P I Xオープン	農林中金全共連アセットマネジメント (株)	7.0%	14.7%	0.9%
11	J A 日本債券ファンド	農林中金全共連アセットマネジメント (株)	-0.3%	1.7%	0.3%
12	農中日経225オープン	農林中金全共連アセットマネジメント (株)	9.5%	16.4%	0.9%
13					
14					
15					
16					
17					
18					
19					
20					
	残高上位20ファンドの残高合計/残高加重平均値		6.4%	9.6%	1.3%

※ 2022年3月末基準時点における共通K P I の対象となるファンド数は12本となります。

※ 当指標は、設立から5年が経過したファンドを対象として、リターン・リスク・コストを算出して表示しております。